



**EPIC CONFERENCE 2017:  
Atención de la Diabetes sensible a  
nuestra cultura y lenguaje: Un  
esfuerzo para construir una  
comunidad unida .**

Andrea Gerard Gonzalez MD.  
Assistant Professor Barbara Davis Center,  
CU School of Medicine.

## BDC Latino Program

### *Por Que es tan importante este esfuerzo?*

- Los Latinos son el grupo minoritario con el crecimiento mas rapido en los EUA.
- Los Proveedores de Salud que atienden a los pacientes con Diabetes tipo uno encuentran mas dificultades en alcanzar las mismas metas que en los no-Latinos.
- BDC atiende a mas de 700 familias hispanas.

## BDC Latino Program

### *Algunas Estadisticas:*

- A1c de 9.0% en average en el grupo Latino VS.
- A1c of 8.4% en los no-Latinos (  $p < 0.0001$  )

## BDC Latino Program

- 19% de los Pacientes Latinos Patients en el BDC (2014) usaban bombas de insulina comparado con mas del 40% en los no-Latino.
- Solo 3.4% de los pacientes Latinos Habian utilizado un monitor continuo de glucosa.
- Un gran porcentaje utiliza escalas en lugar de contar los carbohidatos.

## BDC Latino Program

**CUALES SON LAS BARRERAS  
PARA EL MEJOR CUIDADO  
DE LA DIABETES EN ESTA  
POBLACION?**

## BDC Latino Program

- LENGUAJE
- DIFERENCIAS Y CREENCIAS CULTURALES

## BDC Latino Program



## BDC Latino Program

- Cultura
- Percepciones diferentes de las capacidades de cada familia.
- Falta de maneras efectivas de comunicacion.
- Falta de una comunidad de apoyo.

## BDC Latino Program

- A finales del año 2014 se inicio un programa especializado con el apoyo de Helmsley para mejorar la atencion en esta poblacion.



## BDC Latino Program

### Componentes Clave del programa:

- Proveedores de habla hispana.
- Nuevos materiales de educacion que son sensibles a nuestra cultura y en espanol.
- Se alternan visitas en grupo con visitas regulares.

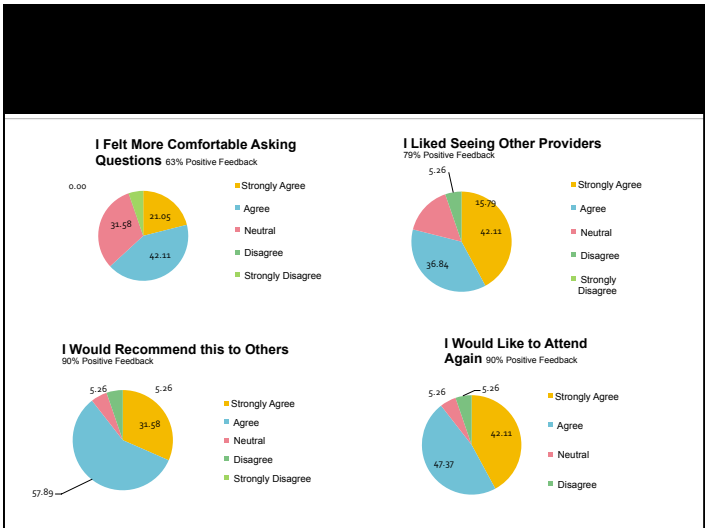
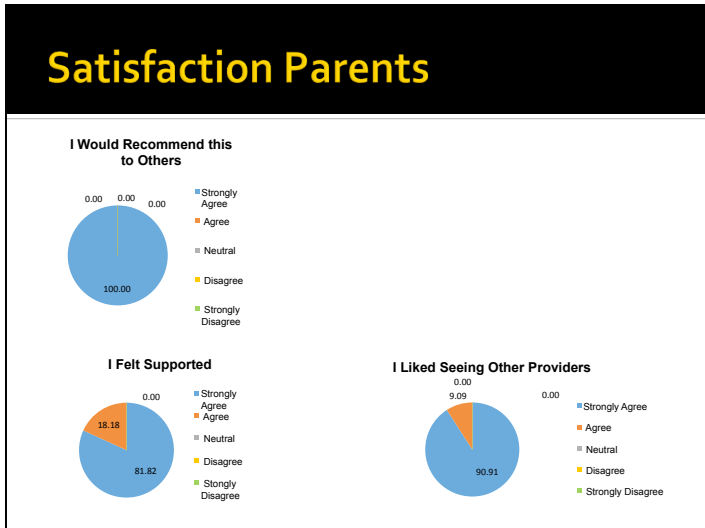
## BDC Latino Program

- Desarrollar una comunidad de Latinos fuerte.
- Evento divertido una vez al ano en donde se aprenda y se conviva fuera de la clinica.

## BDC Latino Program


### Con la esperanza y meta de:

- Mejorar el pronostico tanto a corto como largo plazo.




- *"Me senti en familia".*
- *"Aprendi que no estoy sola y como ayudar a mi hija"*
- *"Aprendi mas sobre nutricion"*
- *"Mi hijo conocio otros ninos con Diabetes"*

- *"Aprendi que hay otros adolescentes cerca de mi que estan sufriendo lo mismo y que se parecen a mi"*
- *"Me ayudo a aprender que no soy la unica con diabetes"*
- *"Aprendi que la vida no se acaba y que hay otros como yo"*



Fiesta de Verano



## BDC Latino Program

■ **GRACIAS!!**

■ **BDC.**

THE LEONA M. AND HARRY B.  
**HELMSLEY**  
CHARITABLE TRUST